

INÉGALITÉS: LES FRAGILES ASSISES DU NOUVEAU MODÈLE QUÉBÉCOIS

Séminaire pour le conseil
d'administration du CIRIEC-Canada,
Montréal, 2 décembre 2015



Alain Noël, Département de science politique,
Université de Montréal





MISE À JOUR ÉCONOMIQUE
2015-2016

dépenses de programmes : + 1,7 %
au lieu de 1,2 %

éducation

+ 20 millions \$ en 2015-16

+ 80 millions \$ en 2016-17

“Il n’y a pas eu de démolition du modèle québécois”

Carlos Leitao, 26 novembre 2015.







Plan

1. Un monde inégalitaire
2. Le Québec résiste à la tendance
3. Les forces du nouveau modèle québécois
4. Et ses faiblesses
5. Encore la social-démocratie?

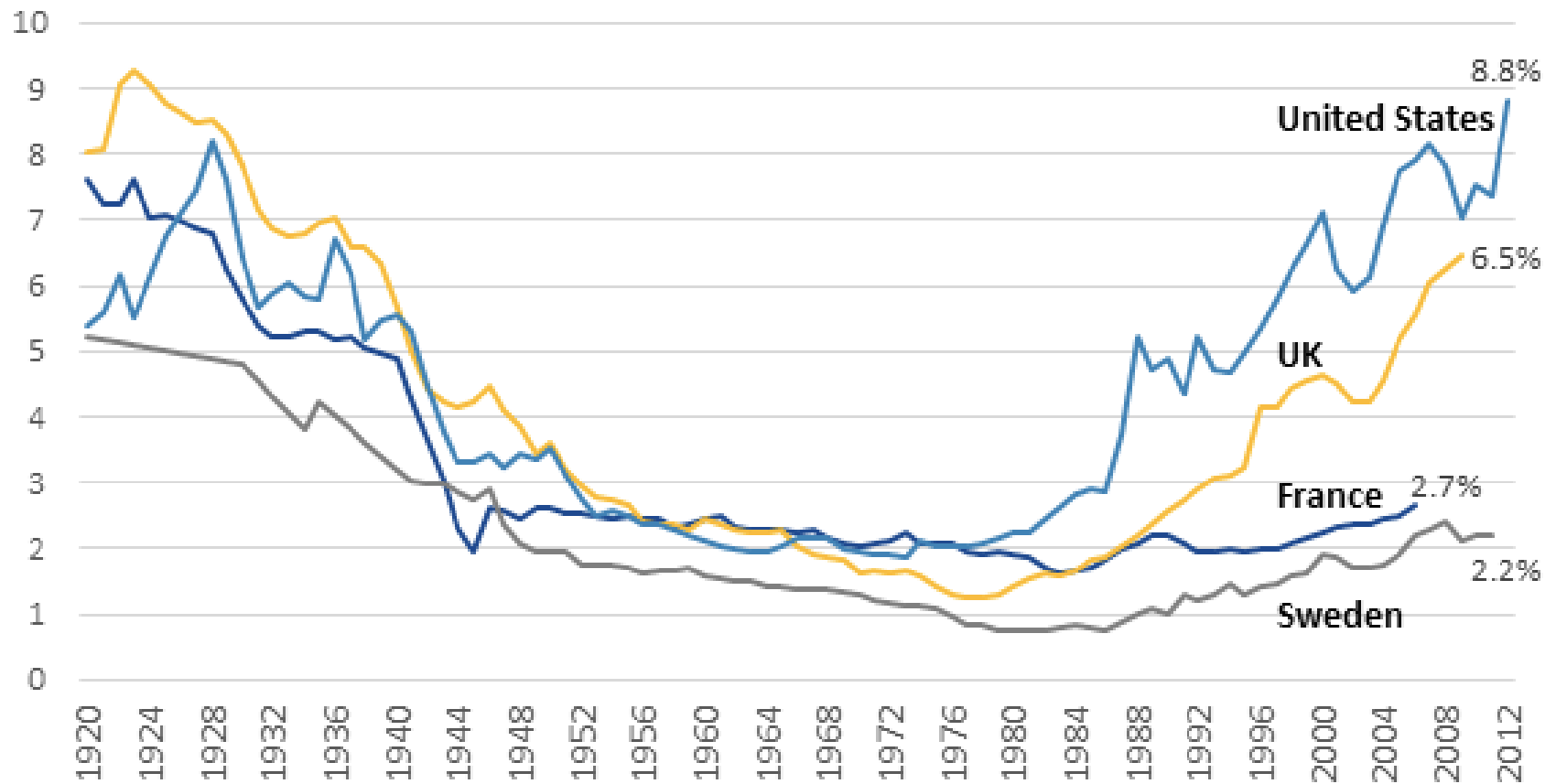


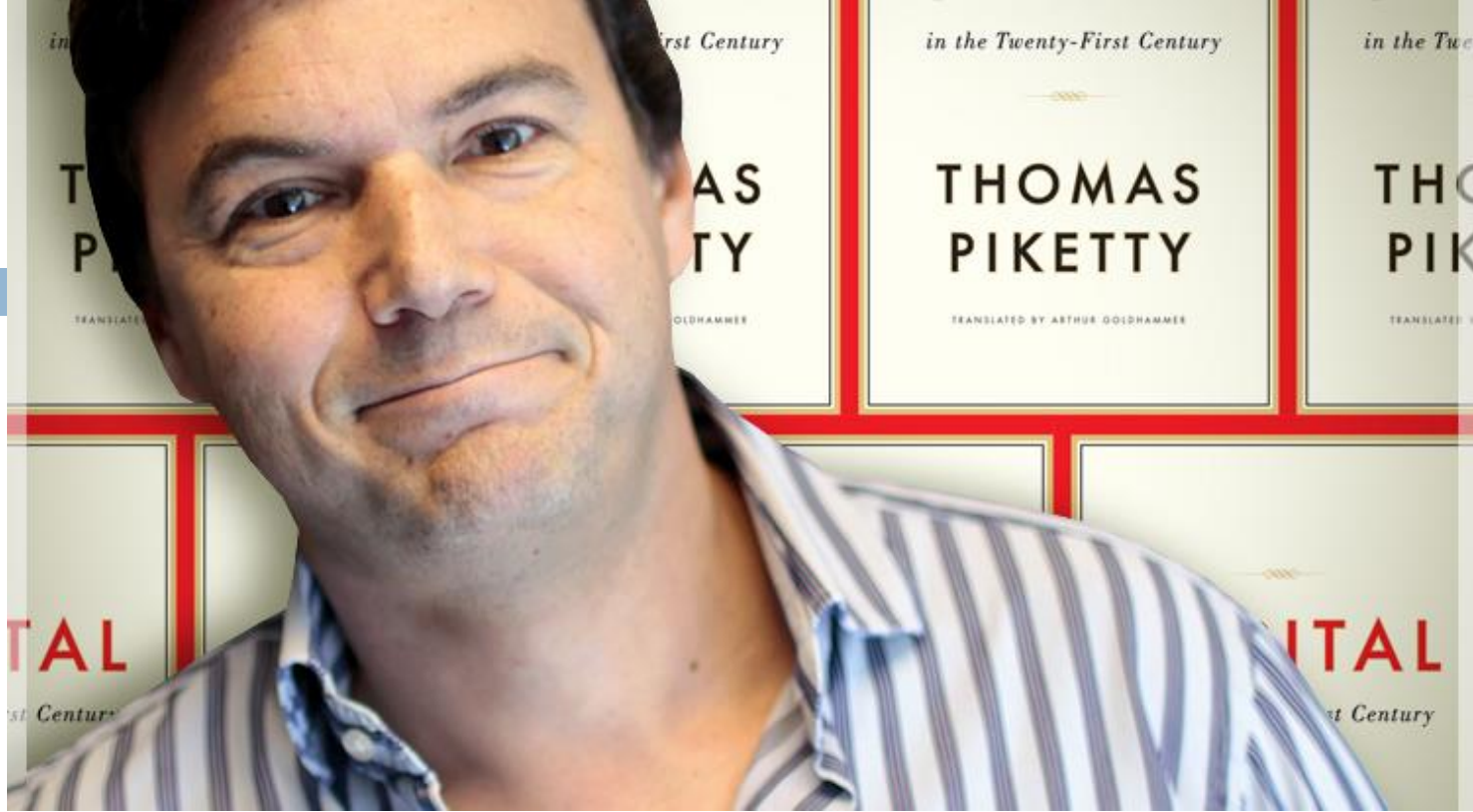
1. Un monde inégalitaire



Les gains du 0,1% ...

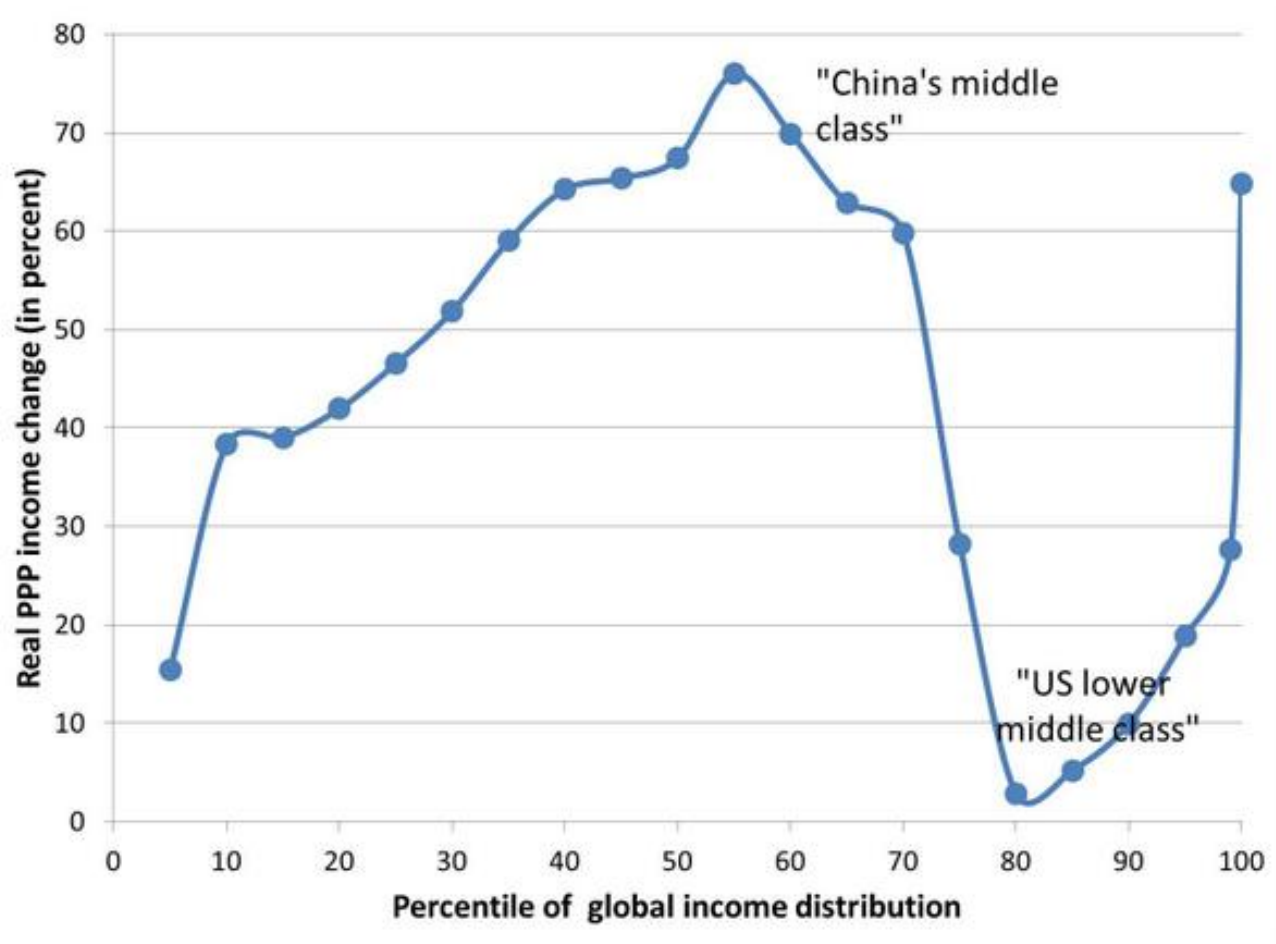
Income share of the richest 0.1% of households, 1920-2012





$r > g$

Au-delà du 1%: une nouvelle distribution mondiale (B. Milanovic)

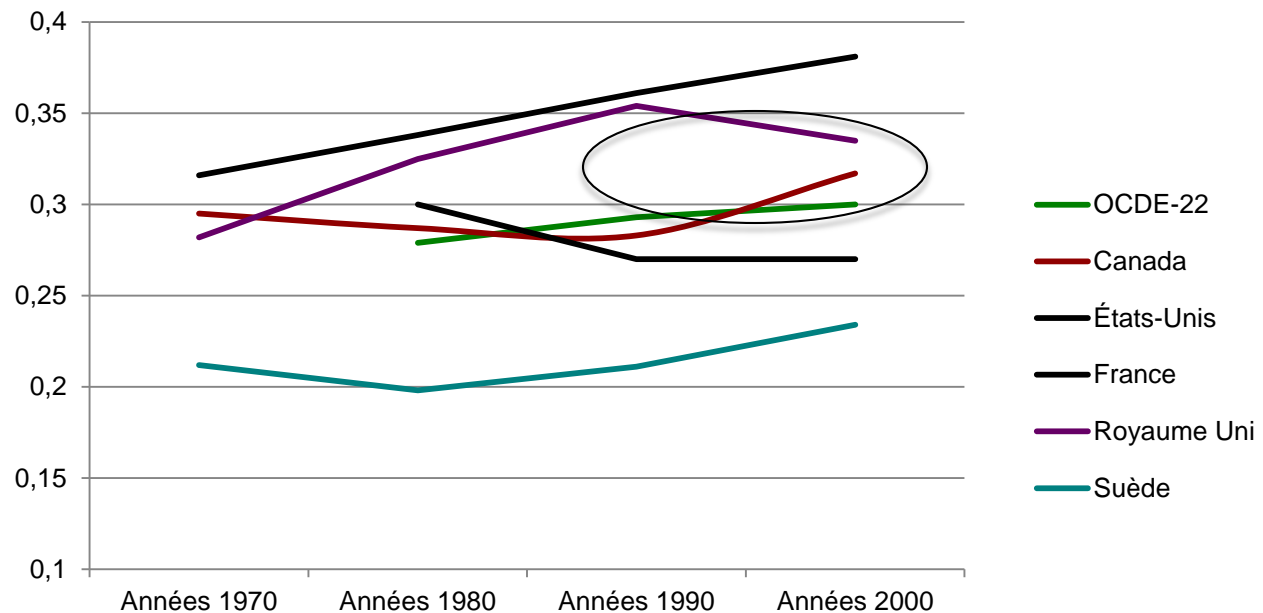


Des tendances qui précèdent 2008



Croissance et inégalités

Graphique 1: Coefficients de Gini, OCDE, du milieu des années 1970 au milieu des années 2000 (revenu disponible du ménage)

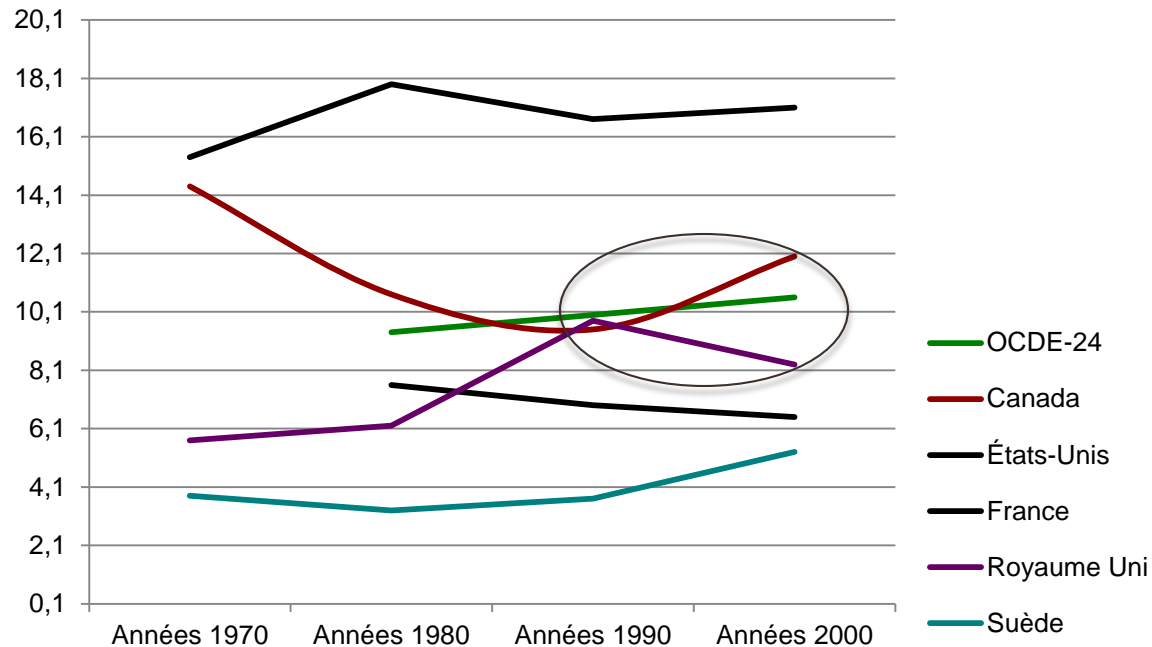


Source: OCDE, *Croissance et inégalités, distribution des revenus et pauvreté dans les pays de l'OCDE*, Paris, OCDE, octobre 2008;

http://www.oecd.org/document/36/0,3343,fr_2649_33933_41526756_1_1_1_1,00.html

Croissance de la pauvreté

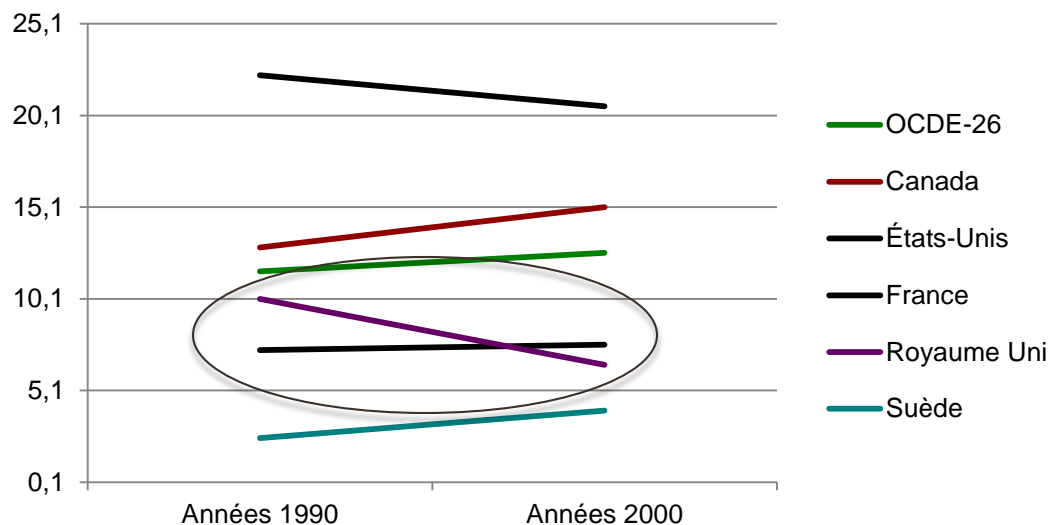
Graphique 2: Taux de pauvreté monétaire (50% du revenu médian), OCDE, du milieu des années 1970 au milieu des années 2000 (revenu disponible équivalent du ménage)



Source: OCDE, *Panorama de la société 2009; les indicateurs sociaux de l'OCDE*, Paris, OCDE, mai 2009;
http://www.oecd.org/document/56/0,3343,fr_2649_34637_31857720_1_1_1_37419,00.html#pub

Pauvreté: la prochaine génération

Graphique 3: Taux de pauvreté monétaire des familles avec enfants, 50% du revenu médian, OCDE, du milieu des années 1970 au milieu des années 2000 (revenu disponible équivalent du ménage)



Source: OCDE, *Panorama de la société 2009*.

In it Together

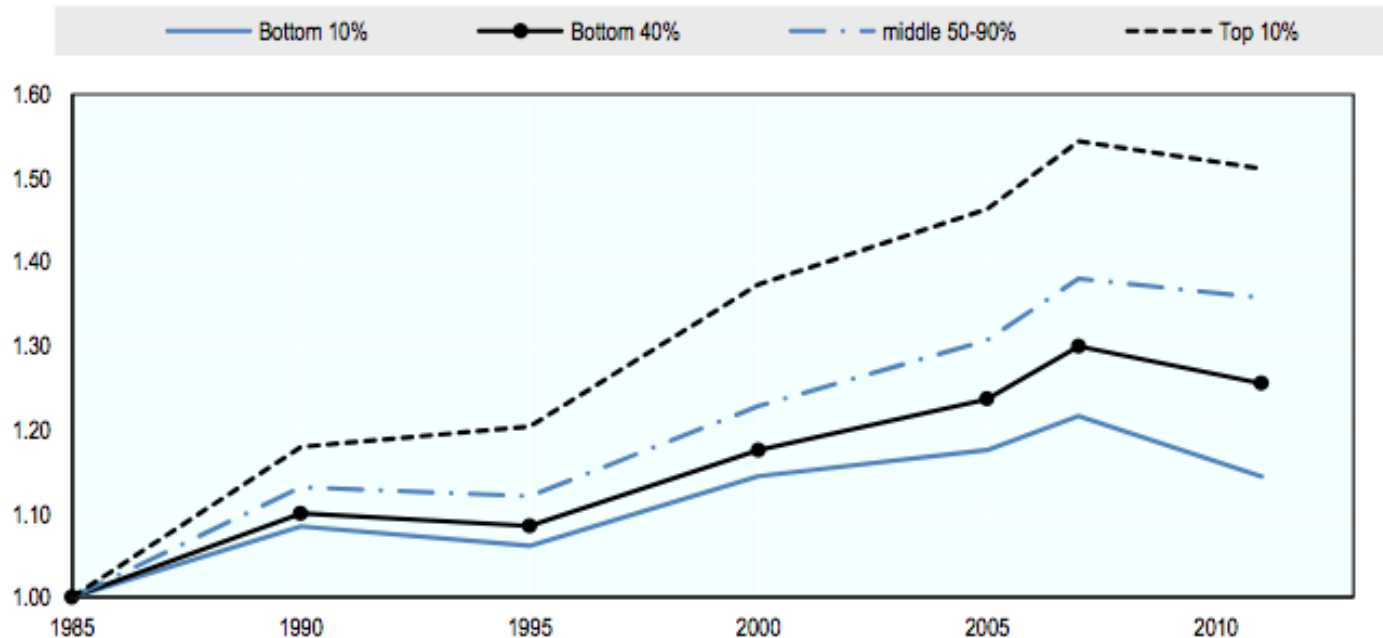


- OCDE, mai 2015
- Les inégalités menacent la croissance et la cohésion sociale.

Les 40% moins riches ont peu progressé

Figure 1.2. Lower and lowest incomes were increasingly left behind

Trends in real household incomes at the bottom, the middle and the top, OECD average, 1985 = 1



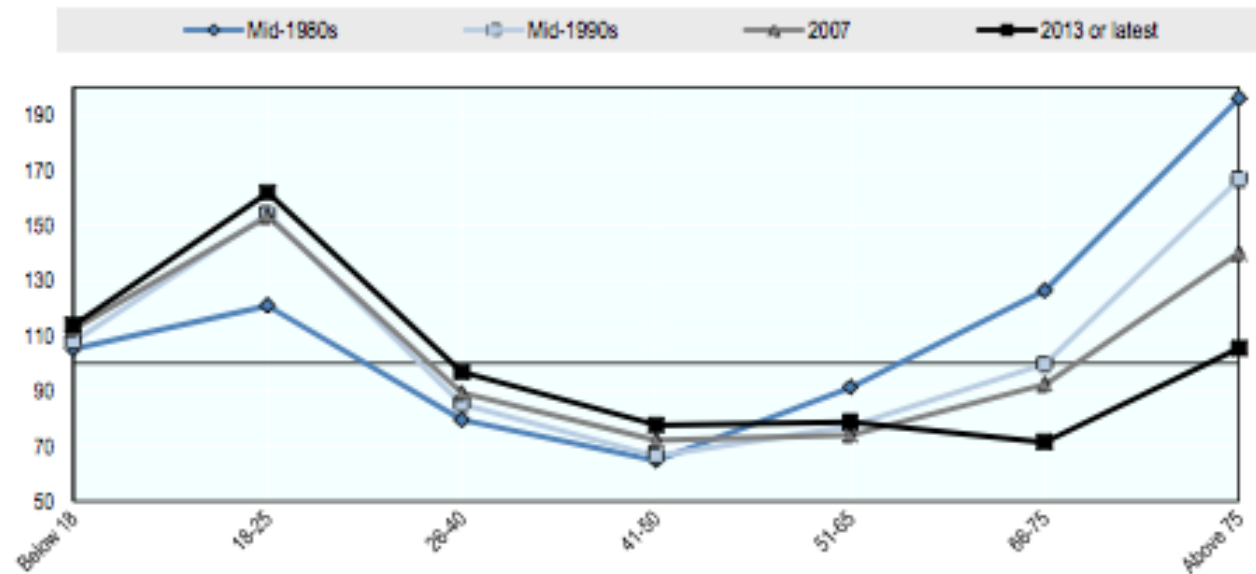
Note: Income refers to disposable household income, corrected for household size. OECD is the unweighted average of 17 countries (Canada, Germany, Denmark, Finland, France, United Kingdom, Greece, Israel, Italy, Japan, Luxembourg, Mexico, Netherlands, Norway, New Zealand, Sweden and United States). See notes to Figure 3.5.

Source: OECD Income Distribution Database (IDD), www.oecd.org/social/income-distribution-database.htm.

Les risques de pauvreté ont changé

Figure 1.5. The risk of income poverty has shifted from the elderly to the young

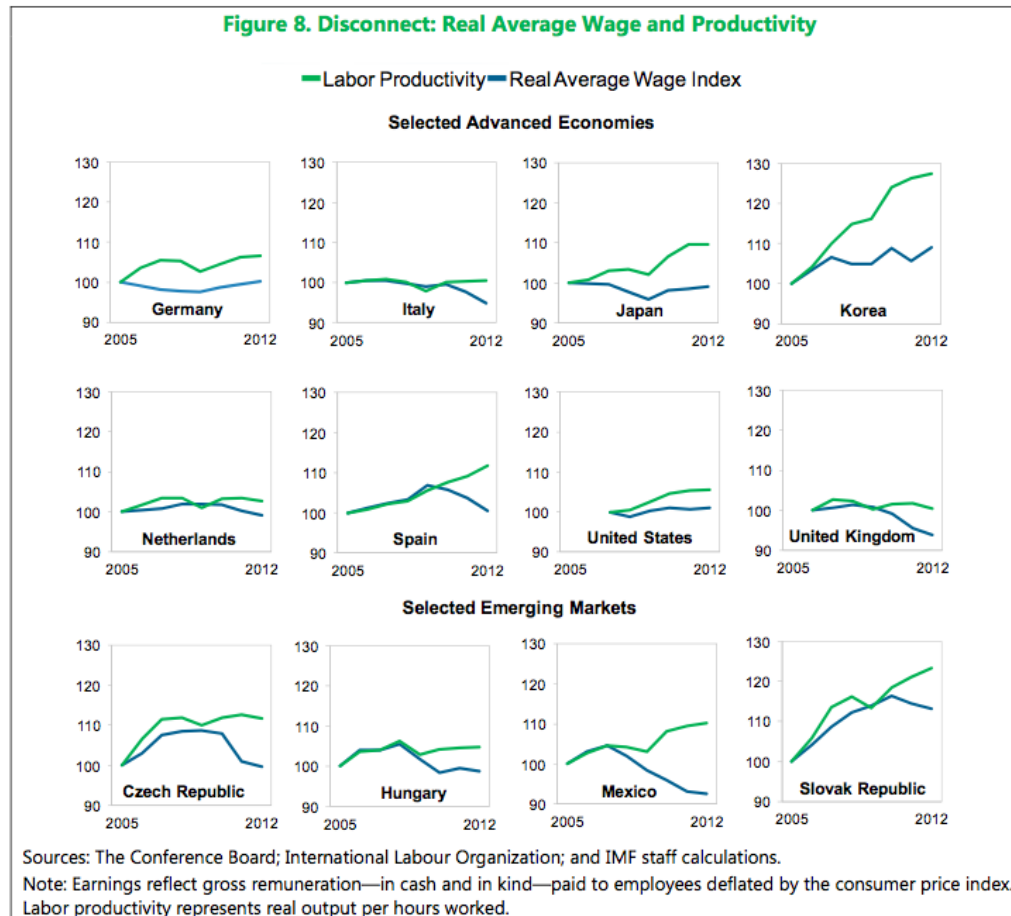
Relative poverty rate of the entire population in each year = 100, mid-1980s to 2013, or latest available year



OECD unweighted average for 18 OECD countries for which data are available from the mid-1980s: Canada, France, Germany, Greece, Israel, Italy, Japan, Luxembourg, Mexico, the Netherlands, New Zealand, Norway, the United Kingdom, the United States.

OECD Income Distribution Database (IDD), www.oecd.org/social/income-distribution-database.htm.

FMI: les salaires ne suivent pas la productivité



Mais les profits se portent bien

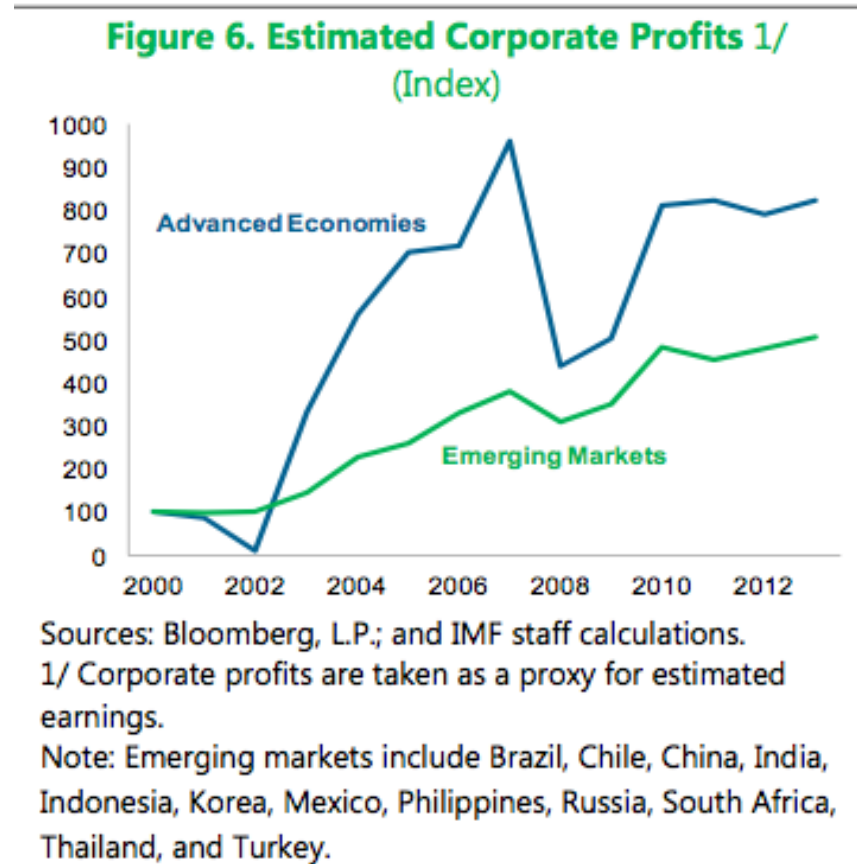
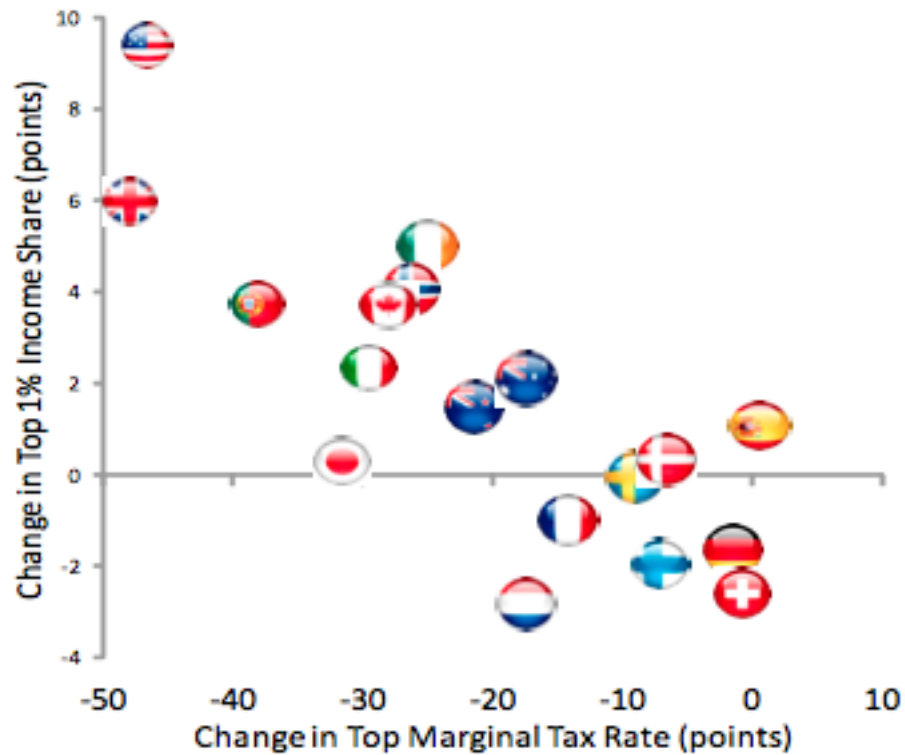


Figure 18. Change in Top Tax Rate and Top 1 Percent Income Share
(1960–04 to 2005–09)



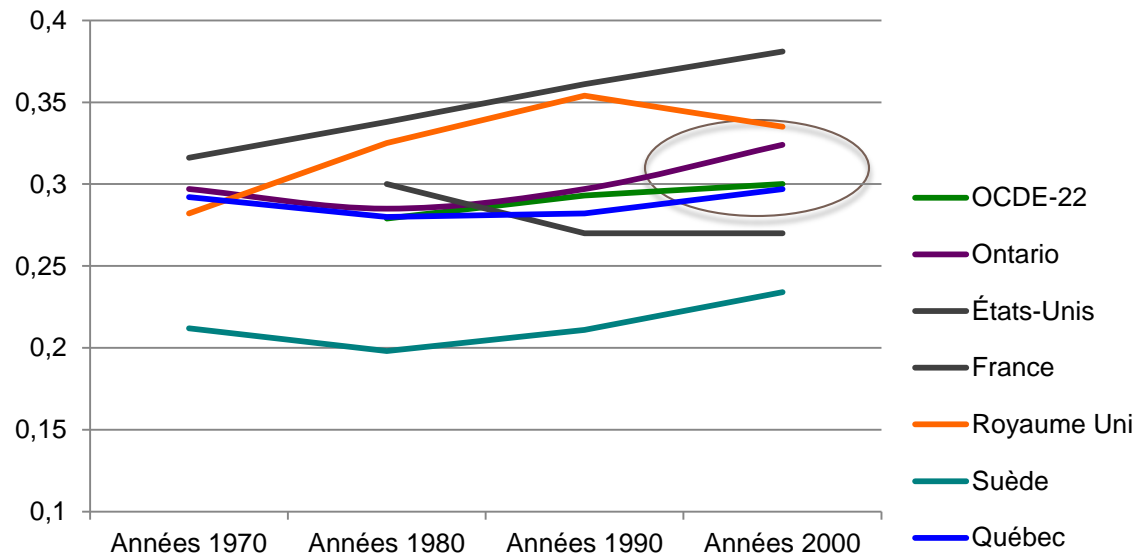
Sources: World Top Incomes Database; and IMF staff calculations.

2. Le Québec résiste à la tendance



Le Québec dans l'OCDE

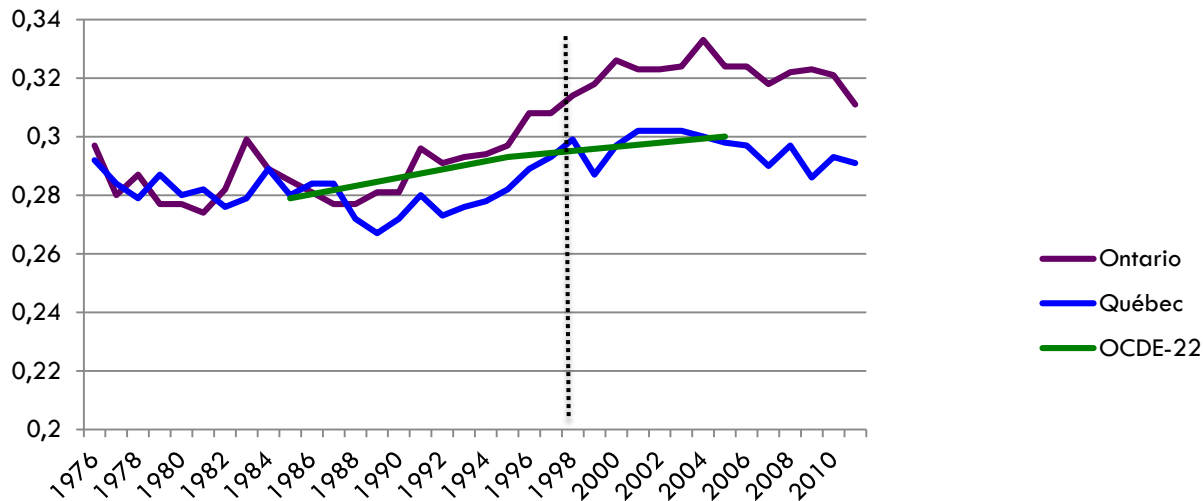
Graphique 7: Coefficients de Gini, OCDE, Québec et Ontario, du milieu des années 1970 au milieu des années 2000 (revenu disponible du ménage)



Source: OCDE, *Croissance et inégalités*; Statistique Canada, Série 2020709.

Le Québec et l'Ontario

Coefficients de Gini, toutes les unités familiales, après impôts, Ontario, Québec et OCDE-22, 1976-2011



Source: Statistique Canada, CANSIM 202709; OCDE, *Croissance et inégalités*, octobre 2008.

Si le Québec était un pays...

| 2010 | Taux de faible revenu (50% de la médiane) |
|---|---|
| Suède | 7,0 |
| France | 7,5 |
| Québec (médiane québécoise) | 8,9 |
| Royaume-Uni | 9,9 |
| Canada | 11,4 |
| Canada sans le Québec (médiane Canada sans le Québec) | 12,2 |
| États-Unis | 17,4 |

Source: Centre d'étude sur la pauvreté et l'exclusion, 2014; et <http://stats.oecd.org/Index.aspx?DataSetCode=IDD> pour les États-Unis.

Les enfants au Canada

| | Taux de faible revenu, personnes de moins de 18 ans (MPC 2011) |
|-------------------------|--|
| Terre-Neuve-et-Labrador | 15,9 |
| Île-du-Prince-Édouard | 17,2 |
| Nouvelle-Écosse | 20,7 |
| Nouveau-Brunswick | 14,2 |
| Québec | 10,7 |
| Ontario | 13,2 |
| Manitoba | 17,4 |
| Saskatchewan | 12,5 |
| Alberta | 10,4 |
| Colombie-Britannique | 21,1 |
| Canada | 13,7 |

Source:
CEPE, 2014.

3. Les forces du nouveau modèle québécois



Le modèle québécois

- Une économie de marché concertée dans un contexte nord-américain
 - ▣ Solidarité;
 - ▣ Concertation;
 - ▣ État actif, mouvements sociaux forts;
 - ▣ État francophone;
 - ▣ Pratiques démocratiques.



Valeurs

- « *Le gouvernement devrait s'assurer que chacun a un emploi et un niveau de vie décent* » ou « *chaque personne devrait se débrouiller par elle-même* »
- « Le gouvernement devrait » (1987):
 - États-Unis : 24%
 - Canadiens anglophones : 44%
 - Canadiens francophones : 73%



Le virage de 1996-1997

- « *Notre tâche est de guérir la social-démocratie québécoise.* »
 - ▣ Lucien Bouchard, Premier ministre, 9 octobre 1996
- « *Il faut s'adapter. Ce n'est pas un choix qui s'offre à nous, c'est une nécessité.* »
 - ▣ Lucien Bouchard, Premier ministre, 30 octobre 1996



De nouvelles politiques sociales

- 1996:
 - ▣ Assurance-médicaments;
 - ▣ Loi sur l'équité salariale;
 - ▣ Loi sur la sécurité du revenu;
- 1997:
 - ▣ Congé parental (52 semaines);
 - ▣ Nouvelles allocations familiales;
 - ▣ CPE.
- 2001: Loi sur l'assurance-parentale (2006).
- 2002: Loi contre la pauvreté et l'exclusion sociale



La « troisième voie » avant la lettre



- Compétitivité;
- Formation et intégration en emploi;
- Réforme de l'aide sociale;
- Rendre le travail payant;
- Soutien à la famille, à la petite enfance et à l'éducation.

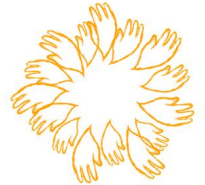
La consolidation de 2004



- « le soutien à la famille ne tient pas en quelques mesures, il tient dans une façon de concevoir le rôle de l'État »;
- « Nous sommes arrivés au bout d'un modèle de fonctionnement »;
- L'État québécois ne peut « continuer à tout taxer et à se mêler de tout avec, pour résultat, de souvent faire les choses à moitié. »
 - ▣ Jean Charest, Premier ministre, Discours à l'occasion de l'inauguration de la 37^{ème} législature, Québec, 4 juin 2003

Plan d'action contre la pauvreté et l'exclusion sociale, avril 2004

*Concilier liberté et justice sociale :
un défi pour l'avenir*



Plan d'action gouvernemental
en matière de lutte contre la pauvreté
et l'exclusion sociale

Québec

- « Rendre le travail payant »:
 - Indexation complète ou partielle des prestations;
 - Prestation de base protégée contre les pénalités (plancher);
 - Amélioration des mesures d'intégration;
 - Nouveau supplément au revenu de travail:
 - 25% du revenu gagné pour couple avec enfants (max. 2800\$, à 14 800\$ de revenu, soit le seuil de sortie de l'aide sociale, puis décroissant jusqu'à 0, à 42 800\$);
 - 30% pour famille monoparentale (max. 2 190\$);
 - 7% pour personnes sans enfants.
 - Augmentation du salaire minimum:
 - 7,75\$ au 1 mai 2006; deuxième, avec l'Ontario, après la Colombie-Britannique;

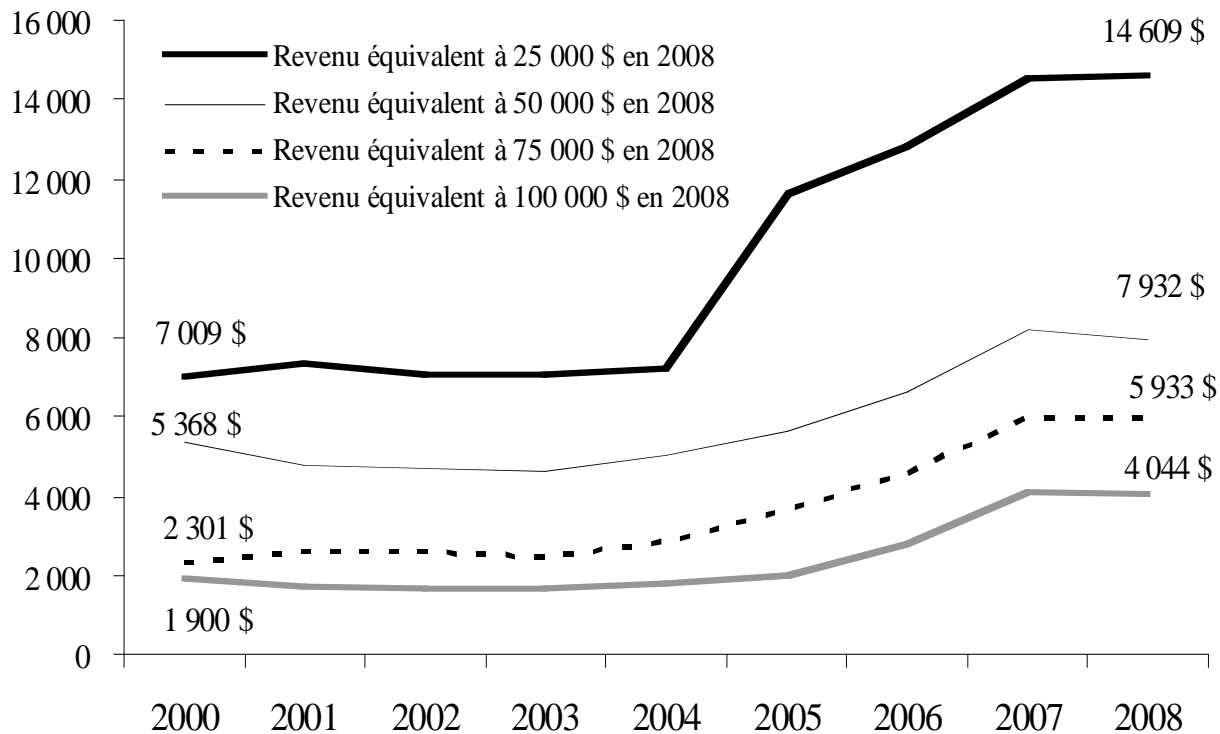
Plan d'action, avril 2004

- ▣ Nouvelle allocation familiale universelle;
 - 2000\$ pour le premier enfant (puis, 1000\$, 1000\$, et 1500\$ par la suite);
 - 700\$ additionnel pour familles monoparentales;
 - Pleines allocations jusqu' à 42 800\$, puis décroissantes (4%), jusqu' au minimum universel de 553\$/510\$/etc.
- ▣ Un régime fiscal intégré.



Hausse du revenu des familles

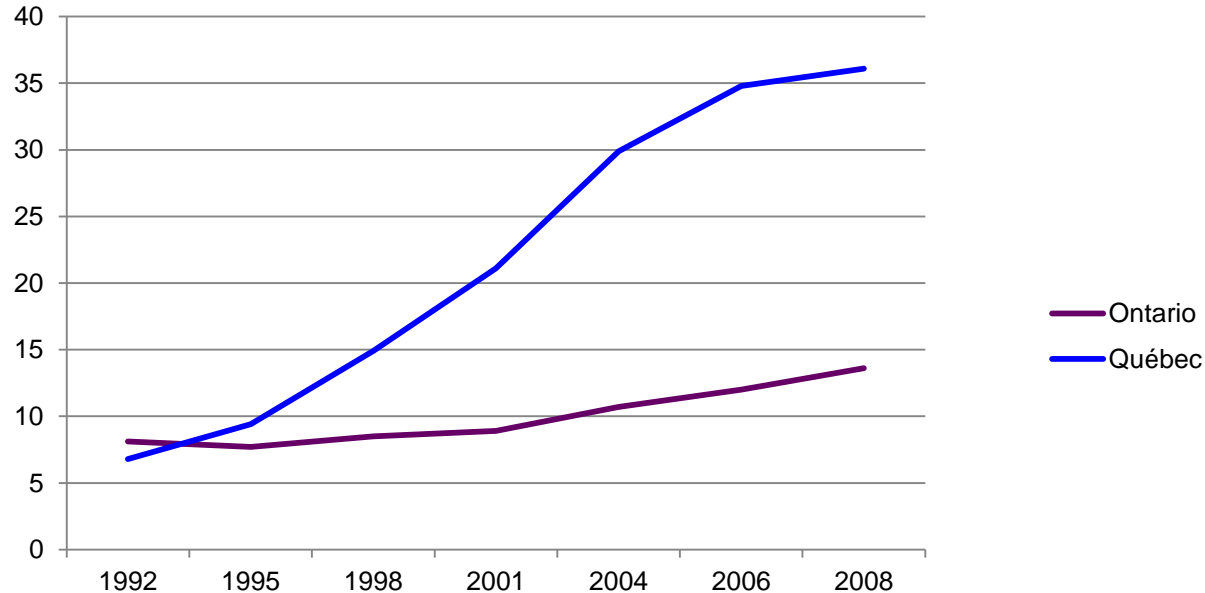
Graphique 13: Soutien financier aux familles, quatre niveaux de revenus bruts (couple, deux enfants, \$ de 2008)



Source: Luc Godbout et Suzie St-Cerny, *Le Québec, un paradis pour les familles: regards sur la famille et la fiscalité*, Québec, PUL, 2008.

Nouveaux services publics

Graphique 14: Pourcentage des enfants (0-12 ans) disposant d'une place en service de garde réglementé, Ontario et Québec, 1992-2008

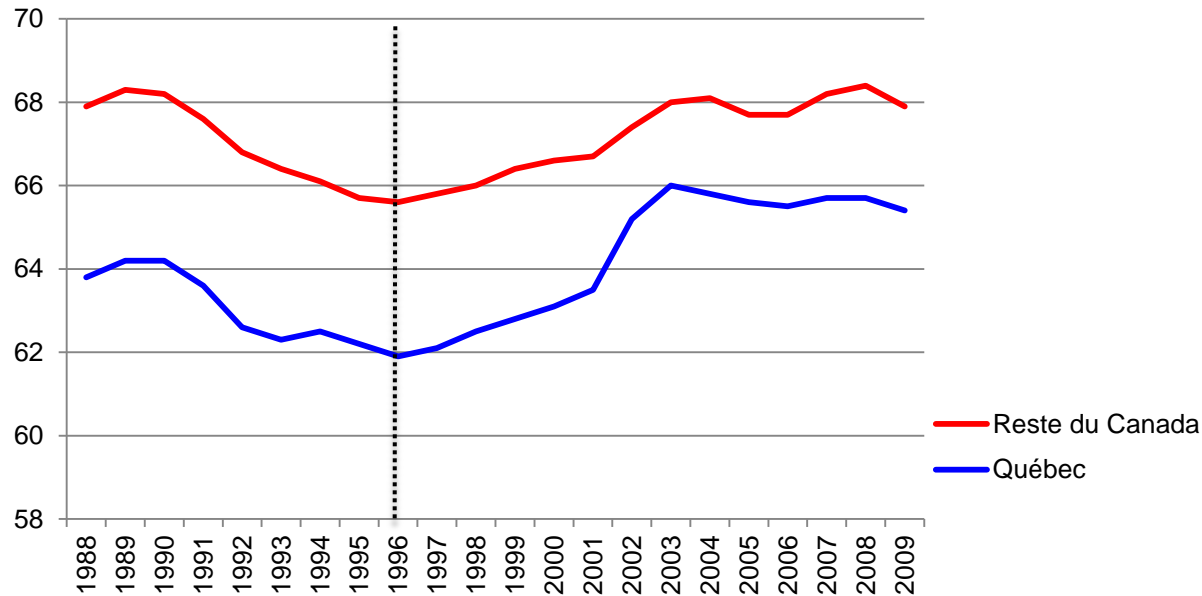


Source: Jane Beach, Martha Friendly, Carolyn Ferns, Nina Prabhu, et Barry Forer, *Early Childhood Education and Care in Canada 2008*, 8th edition, Toronto, Early Childhood Resource and Research Unit, June 2009;

<http://www.childcarecanada.org/ECEC2008/index.html>

Avec des résultats probants

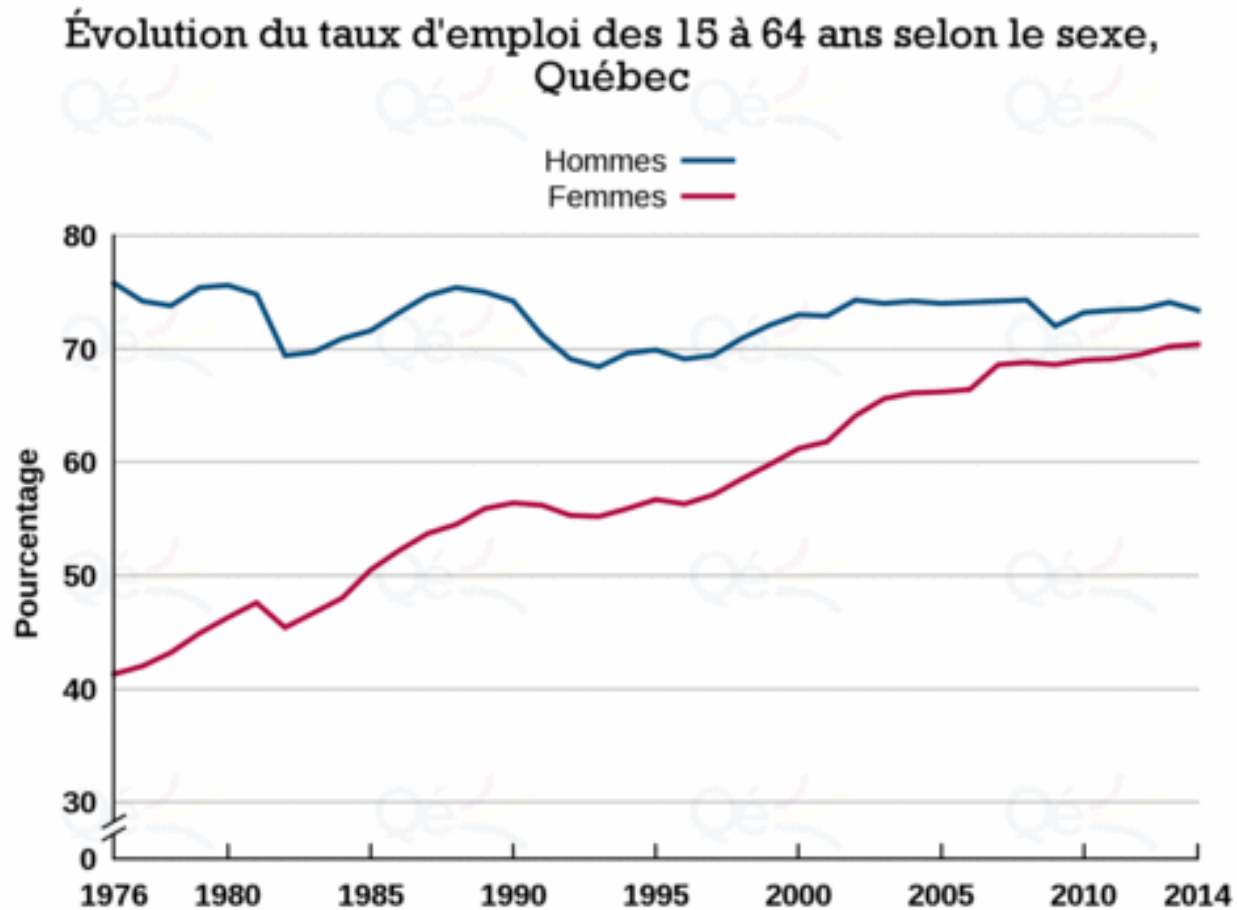
Graphique 15: Taux d'activité, Québec et reste du Canada, 1988 à août 2009



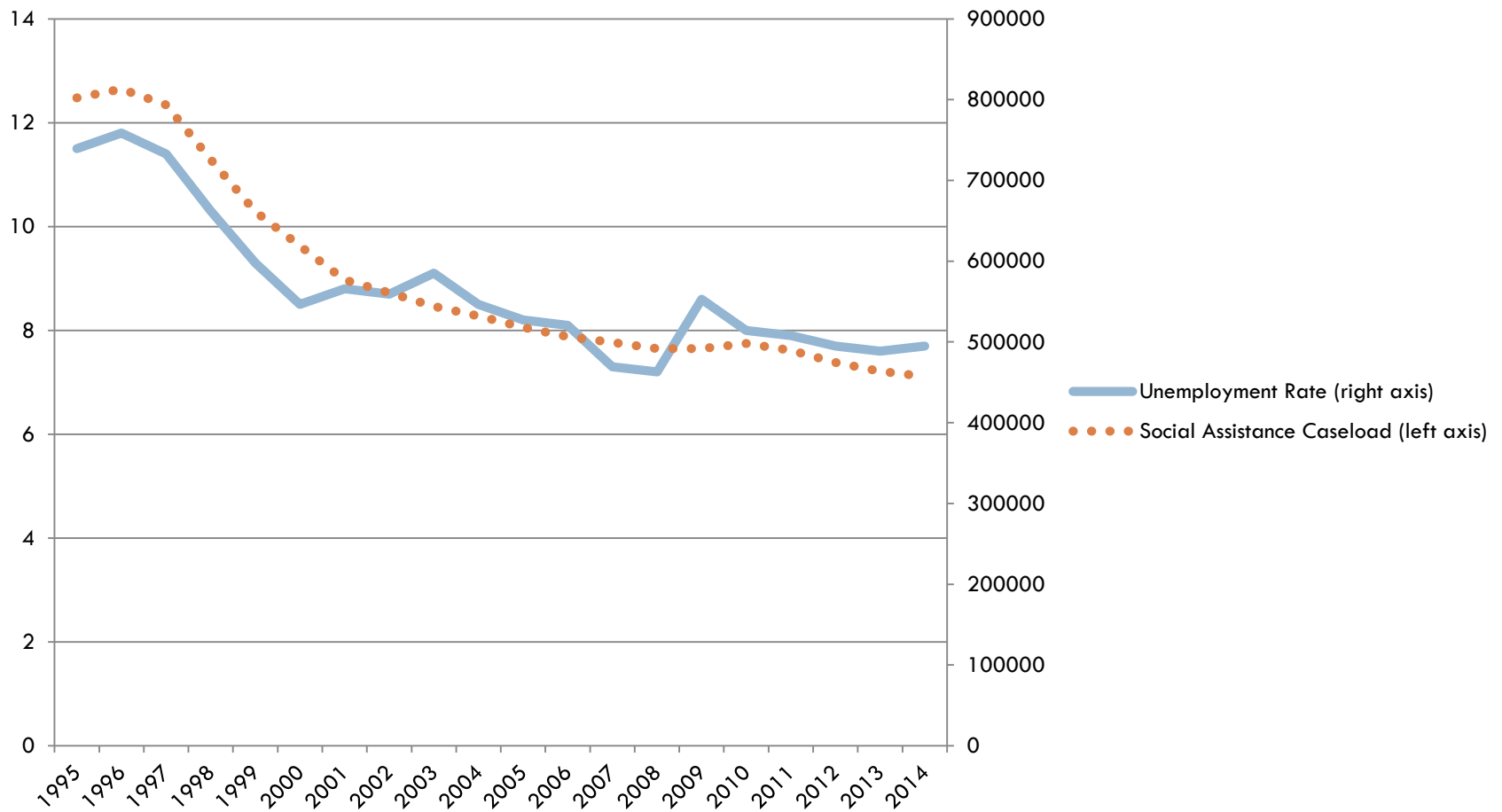
Source: Institut de la statistique du Québec, *Comparaisons interprovinciales*, Tableau 6.6, 9 octobre 2009;

http://www.stat.gouv.qc.ca/donstat/econm_finnc/conjn_econm/TSC/ind ex.htm

Notre révolution sociale



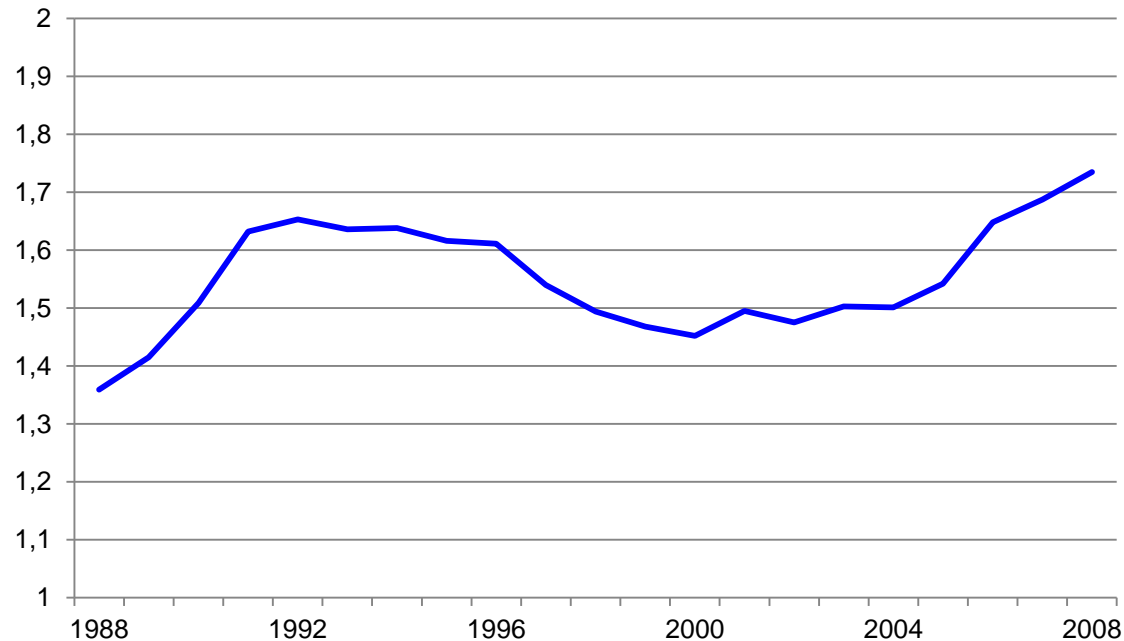
Un modèle favorable à l'emploi



Source: CANSIM 282-0002 and Ministry of Labour, Employment and Social solidarity.

Et à la natalité

Graphique 16: Indice synthétique de fécondité, Québec, 1998-2008



Source: Institut de la statistique du Québec, 6 octobre 2009;
http://www.stat.gouv.qc.ca/donstat/societe/demographie/naisn_deces/naissance/402.htm

Maintenu jusqu'en 2014

- Mars 2008: Pacte pour l'emploi;
- Mars 2009: Pacte pour l'emploi plus;
- Juin 2009: Rendez-vous de la solidarité.
- Novembre 2013: La solidarité: une richesse pour le Québec



4. Et ses faiblesses

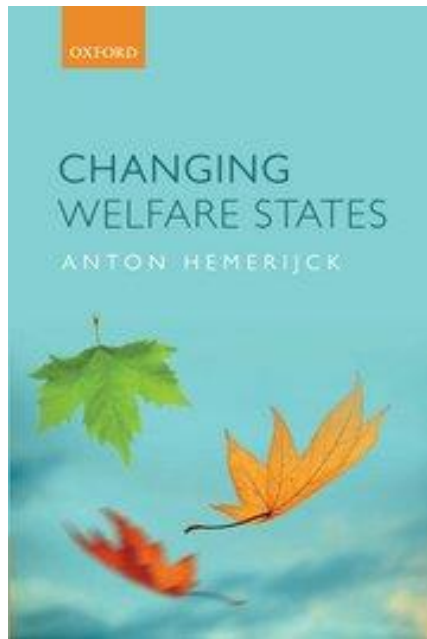


1. Le Québec n'est pas un pays...

- Le gouvernement fédéral perçoit environ 38% des recettes des administrations publiques au Québec;
- Et 46% de l'impôt sur le revenu des particuliers;
- Sécurité de la vieillesse et Supplément de revenu garanti;
- Assurance-emploi
- Prestation fiscale canadienne pour enfants; Prestation universelle pour la garde d'enfants (2006); Crédit d'impôt pour enfants (2007); Déduction pour frais de garde; Crédits d'impôt pour la condition physique et les activités artistiques;
- Crédits divers (Personne à charge admissible, TPS);
- Mesures fiscales (REER, REEE, PFRT, CELI);
- Transferts sociaux aux provinces;
- Péréquation.



2. Les limites de l'investissement social

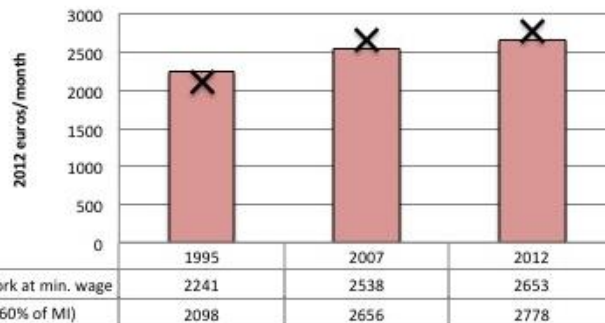


2. Limites de l'investissement social

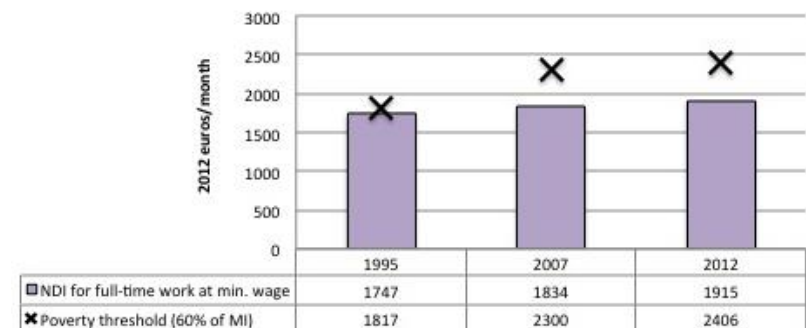
□ Familles (salaire minimum):



Adequacy of net disposable income
Two-parent family

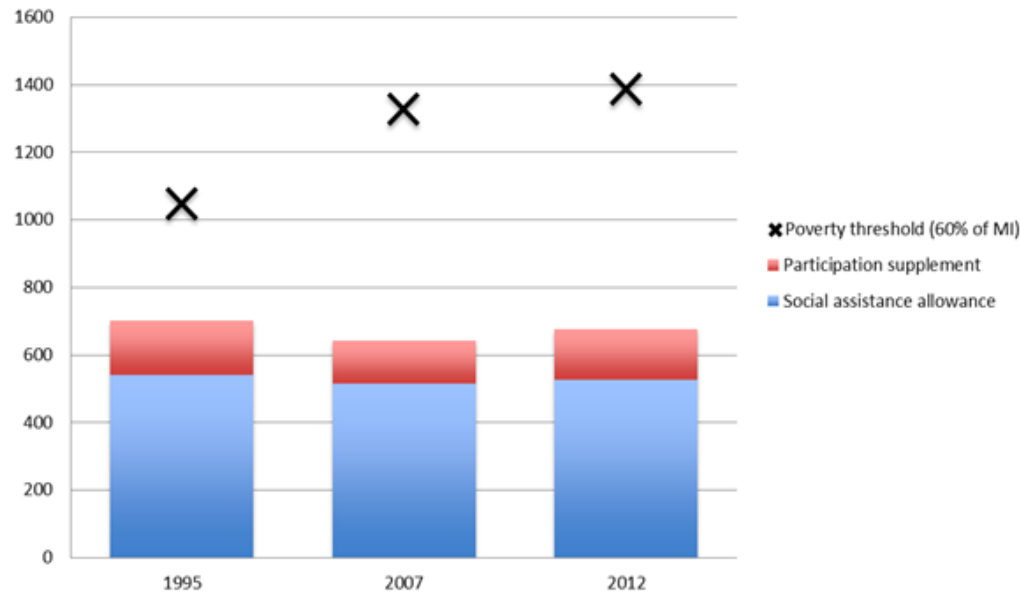


Adequacy net disposable income
Single parent family



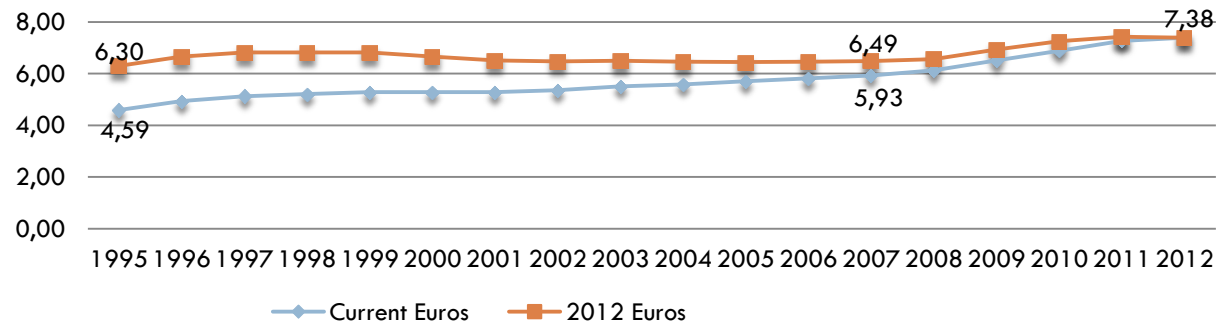
2. Limites de l'investissement social

□ Personnes seules (aide sociale):



2. Limites de l'investissement social

1. Gains réels liés à la hausse du salaire minimum;
2. L'assurance-emploi et l'aide sociale protègent de moins en moins bien les revenus;
3. Participer à une mesure active améliore le revenu mais de peu;
4. Les nouveaux programmes pour les familles aident mais moins que prévu.



Bea Cantillon



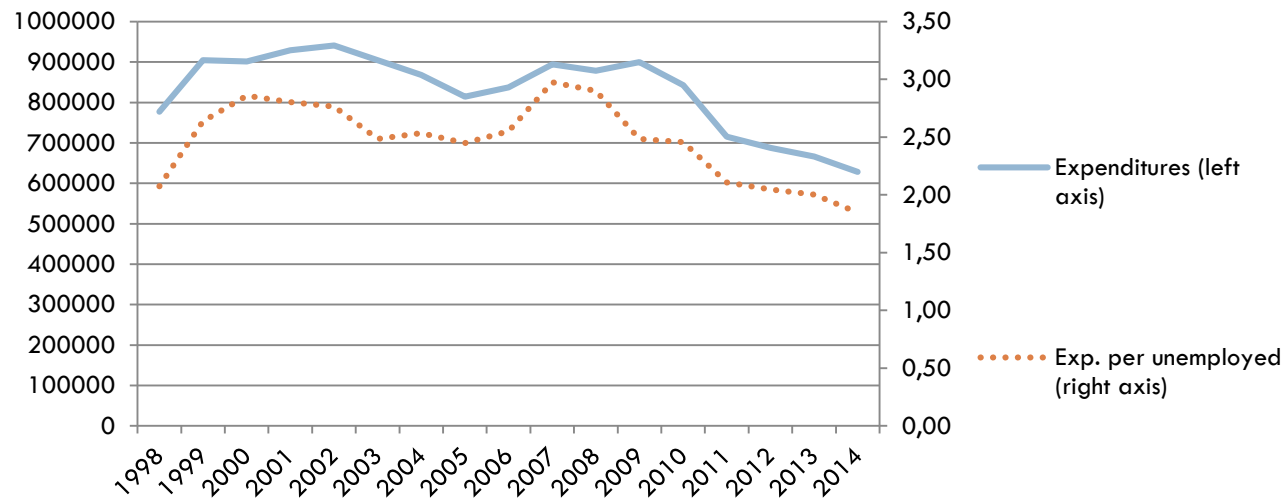
- L'investissement social profite surtout à ceux qui peuvent intégrer le marché du travail.
- Effet Matthieu:
 - ▣ *« Car on donnera à celui qui a, et il sera dans l'abondance, mais à celui qui n'a pas on ôtera même ce qu'il a. » (Évangile).*

Anton Hemerijck



3. Un engagement incertain

□ Mesures actives, Emploi-Québec, 1998-2014:



Source: Expenditures: Ministère de l'Emploi et de la Solidarité sociale, *Rapport annuel de gestion*, Québec, MESS, 1998-99 à 2007-08; Unemployment data: CANSIM 282-0050.

4. Et un virage vers l'austérité

Favorable ou défavorable aux mesures d'austérité mises en place par le gouvernement du Québec de Philippe Couillard afin d'atteindre le déficit zéro ?

| | Total | Langue | |
|----------------------------|-------|--------|------------|
| | | Franco | Non Franco |
| n pondéré= | 1 000 | 784 | 212 |
| n absolu= | 1 001 | 784 | 215 |
| Favorable | 33% | 31% | 40% |
| Défavorable | 54% | 59% | 33% |
| Je ne sais pas | 13% | 8% | 27% |
| Je préfère ne pas répondre | 1% | 2% | 0% |

5. Avec une opposition divisée

| | Vote | Sièges |
|------------------|---------------|--------|
| Parti libéral | 41,5% | 70 |
| Parti québécois | 25,4% (19,3%) | 30 |
| CAQ | 23,1% | 22 |
| Québec solidaire | 7,6% | 3 |



Taux de participation:
71,4%

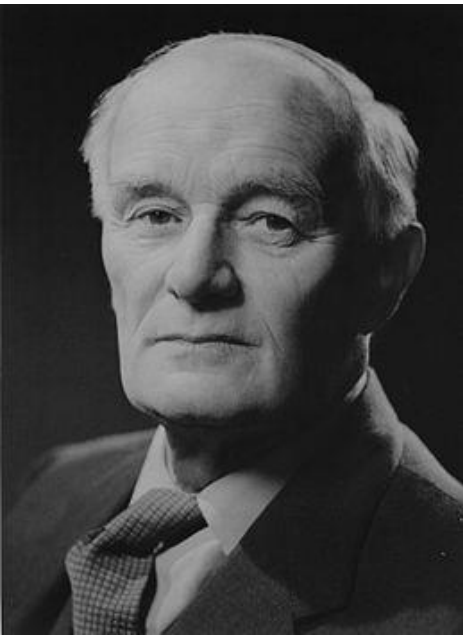
5. Encore la social-démocratie?



1. La force de l'universalité



Un vieux débat

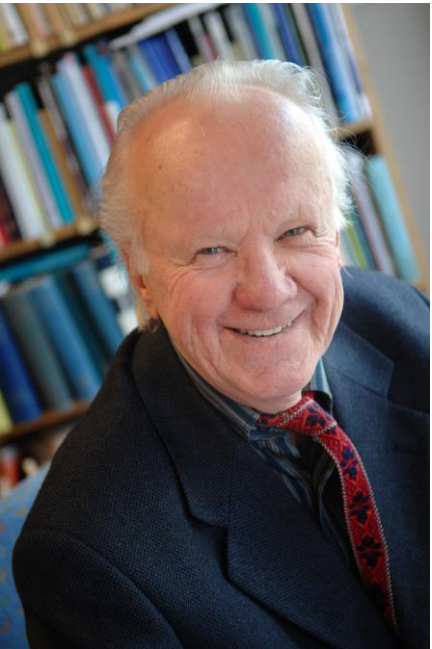


- Aider les pauvres
(T. H. Marshall, 1950)

- Poursuivre une stratégie égalitaire
(R. H. Tawney, 1952)



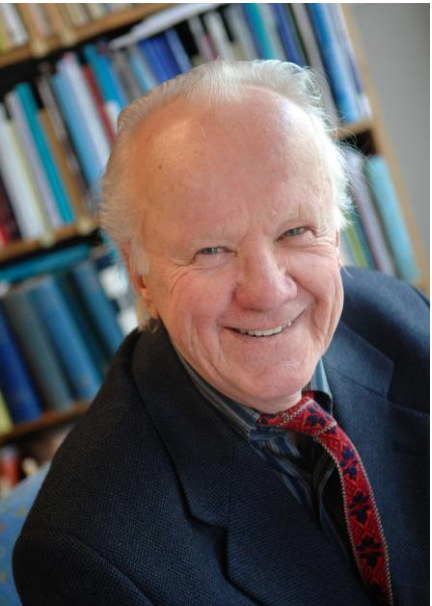
La taille du gâteau



- Walter Korpi:
 - Théorie des ressources de pouvoir;
 - Coalitions favorables à l'État-providence (travailleurs + classe moyenne);
 - La taille du gâteau n'est pas fixe.

Le paradoxe de la redistribution

- Korpi et Palme, 1998:
 - Plus les programmes sont ciblés sur les pauvres;
 - Plus le budget de la redistribution sera petit,
 - Et plus la pauvreté et les inégalités seront importantes.



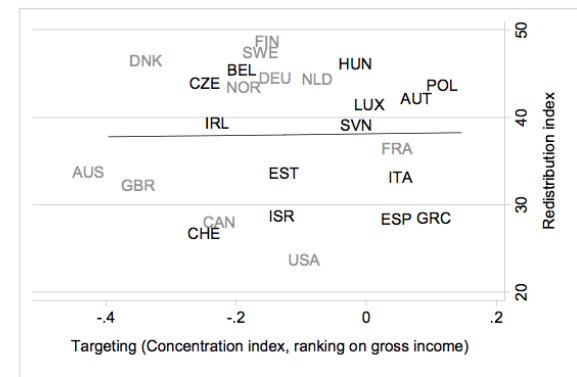
La fin du paradoxe ?



- Lane Kenworthy (2011)
- Ive Marx, Lina Salanauskaite, and Gerlinde Verbist (2013):
- Les résultats de Korpi et Palme ne fonctionnent plus dans les années 2000.
- Une nouvelle ère de sélectivité?



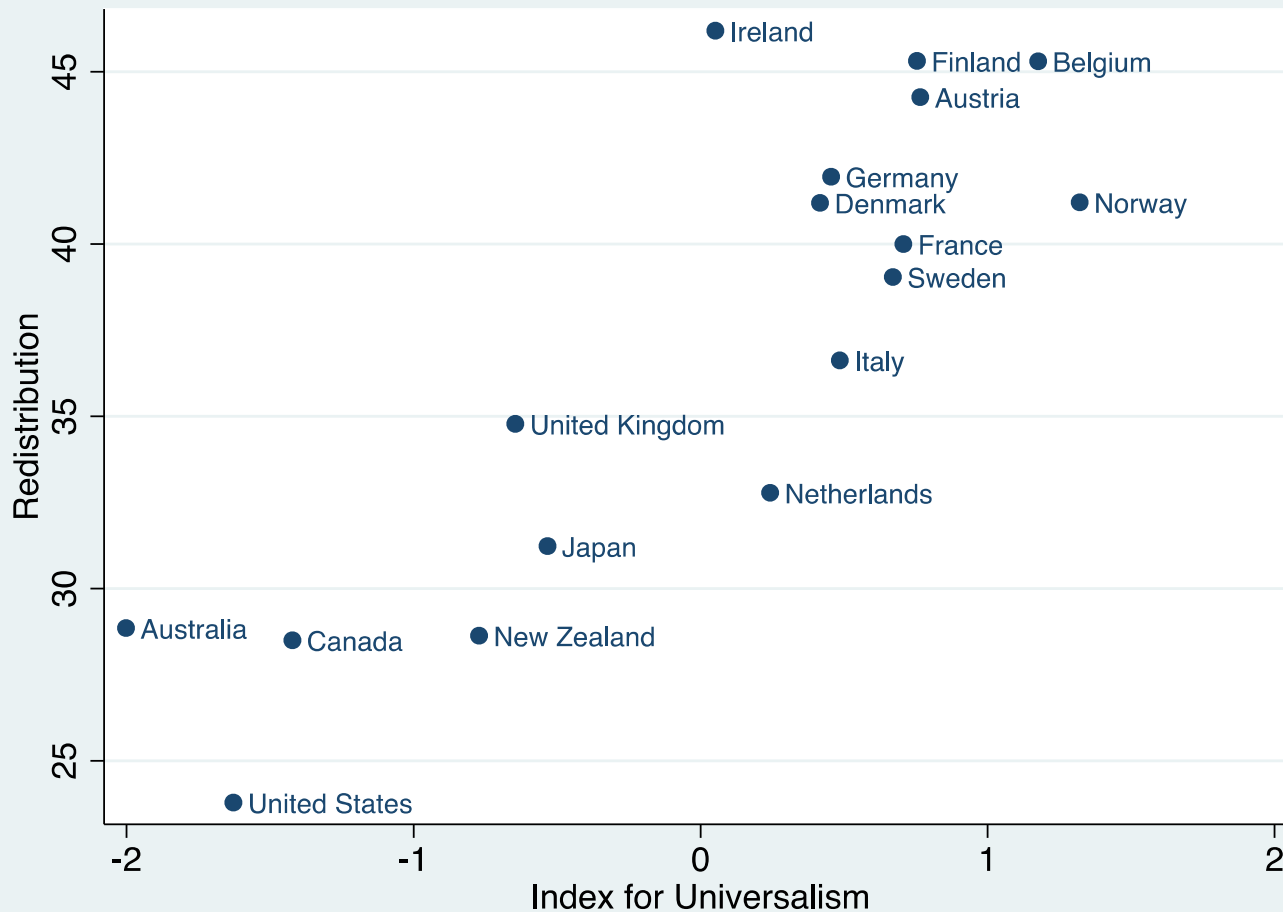
Figure 2. Concentration index (ranking by gross income) and redistributive impact, mid 2000s



Note: 1) Due to data availability disposable instead of gross incomes are used for Belgium, Greece, Hungary, Slovenia and Spain; part of "gross" incomes are reported net of taxes for Italy and France. 2) The countries included in Korpi and Palme (1998) are in grey font.

Source: own calculations using LIS data

En fait, l'universalité compte encore



2. En ralliant la classe moyenne

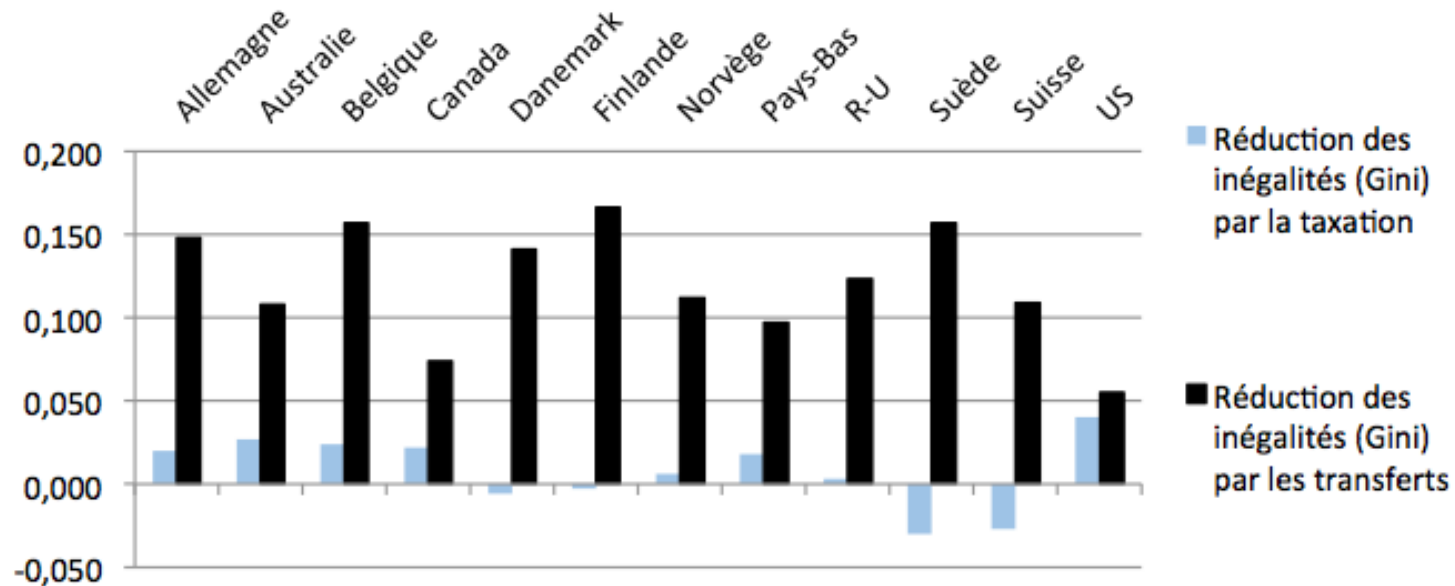
- « *The middle classes either ally with the poor for the purpose of soaking the rich (and splitting the booty) or ally with the rich for the purpose of avoiding being soaked by the poor.* »



Torben Iversen et David Soskice, « Electoral Institutions and the Politics of Coalition: Why Some Democracies Redistribute More Than Others », *American Political Science Review*, 100, 2, May 2006, p. 167.

3. Les services et transferts important davantage que l'impôt

Graphique 3: Réduction des inégalités par la taxation et les transferts, 2000



Source: Kenworthy, 2011 : 74.

4. Le poids du syndicalisme

Densité syndicale (2012)

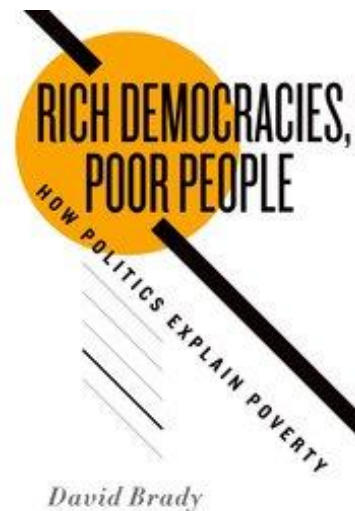
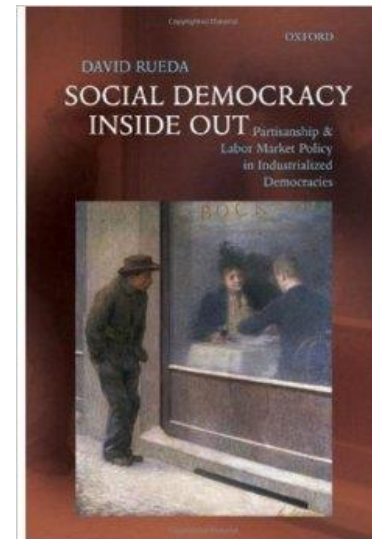
| | |
|------------------|--------|
| Suède | 67,5 % |
| Québec | 40,2 % |
| Canada (ROC) | 30,0 % |
| Royaume-Uni | 25,8 % |
| Allemagne (2011) | 18,0 % |
| États-Unis | 11,1 % |
| France (2010) | 7,8 % |

Sources: OCDE et Gouvernement du Québec

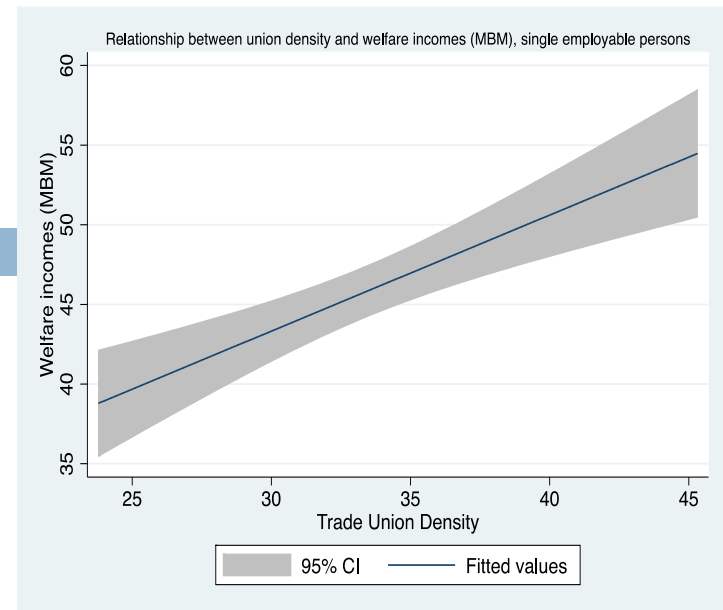


Deux théories

- Clivage insider/outsider (David Rueda)
- Composante clé de la coalition pour l'égalité (David Brady).



Un test



| Variable | Individual 1 | Individual 2 | Average 1 | Average 2 |
|------------------|--------------|--------------|-------------|-----------|
| LDVMPC | 0.878 * | 0.882 * | 0.871 * | 0.897 * |
| tpibhab | - 2651.64 * | - 1869.45 | - 1340.75 * | - 647.40 |
| dettepib | - 0.027 | - 0.047 | - 0.025 | - 0.038 * |
| tass | - 0.314 | - 0.109 | - 0.117 | - 0.000 |
| leftcum | - 0.241 * | | - 0.175 * | |
| centrecum | | 0.046 | | 0.040 |
| rightcum | - 0.400 * | - 0.261 * | - 0.246 * | - 0.140 * |
| tsynd | 0.248 * | 0.194 * | 0.160 * | 0.108 * |
| tfed | 0.027 | 0.044 | 0.008 | 0.021 |

Note: * significant at the 0.10 level.



5. Penser aux inégalités “existentielles”

Cosmopolitanisme

État

| | |
|---|--|
| Professionnels socioculturels (PQ? QS) | Gestionnaires privés, finance (PLQ) |
| Travailleurs industriels ou peu qualifiés (PQ ?) | Petite bourgeoisie (CAQ) |

Marché

Particularisme

Inspired from P. Baromendi, S. Häusermann, H. Kitschelt, and H. Kriesi (eds.), *The Politics of Advanced Capitalism*, Cambridge, Cambridge University Press, 2015, p. 23.

Le cas particulier des peuples autochtones

- 3,8% de la pop. du Canada (05);
 - ▣ 60% Indiens(ou Premières nations);
 - ▣ 33% Métis;
 - ▣ 4% Inuit.
- 21,6% sous SFR (vs. 11,1% pour non-autochtones).



6. Oser s'opposer à l'idée de relance par l'austérité.

| | Vote | Sièges |
|----------------|-------------------------|--------------------|
| Libéraux | 39,4% (35,7% au Québec) | 184 (40 au Québec) |
| Conservateurs | 31,9% (16,7%) | 99 (12) |
| NPD | 19,7% (25,4%) | 44 (16) |
| Bloc québécois | 4,7% (19,3%) | 10 (10) |
| Parti vert | 3,4% (2,3%) | 1 (0) |



Taux de participation:
68,5%

Merci !

